

**Pautas de Instalación
Suplementarias¹****Patina Inline**

Para perfiles de acero, aluminio y madera

Notas generales**Orientación del panel:**

Patina Inline se puede instalar en forma vertical u horizontal.

**Colocación visible del sujetador:**

Los sujetadores (tornillos y remaches) deben colocarse en la parte no ranurada del panel de 9,5 mm de espesor.

Consulte la página 1 de la ficha de datos de Patina Inline para conocer las especificaciones de espesor.

Para la colocación de orificios en las esquinas, se debe consultar la figura C de las Pautas Estándar de AFCC.



¹ Estas pautas representan una **ilustración suplementaria** para la instalación adecuada de **los paneles arquitectónicos Cembrit Patina Inline** en una aplicación de pantalla de lluvia ventilada y son suplementarias a las aplicaciones de acero, aluminio y madera.

Instalación en Acero Y Aluminio.

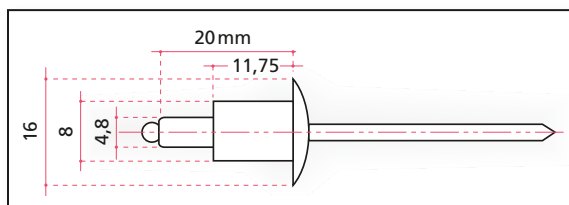
Para la instalación de Patina Inline en perfiles de acero o aluminio, se deben observar las Pautas de Instalación Estándar de AFCC.

Pautas de Instalación Estándar – perfiles de acero con remaches

Pautas de Instalación Estándar – perfiles de aluminio con remaches

El remache utilizado para Patina Inline es ligeramente diferente debido a que el grosor del panel es de 9,5 mm en comparación con el espesor estándar de 8 mm. El vástago del remache utilizado para unir este panel es de 11,75 mm de largo. Todas las demás dimensiones son iguales y la instalación de los remaches también es la misma. Consulte la figura de la derecha.

Astro Rivet® con cilindro fijo



Dimensiones de remache en Patina Inline

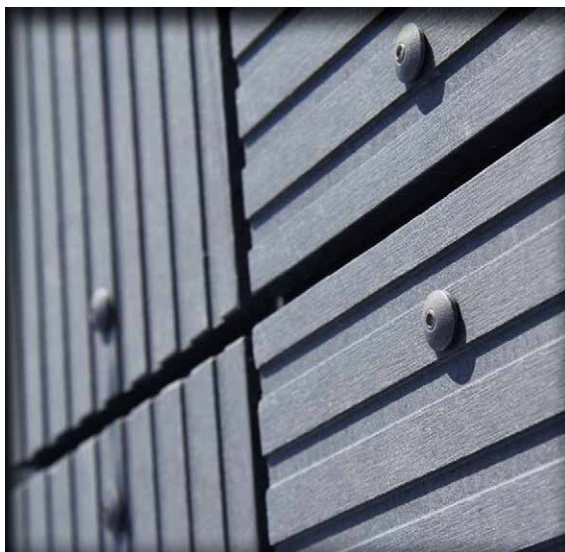
Instalación en Madera

Para la instalación de Patina Inline en perfiles de madera, se deben usar las Pautas de Instalación Estándar de AFCC. También debe usarse el tornillo que se muestra en estas pautas.

Pautas de Instalación Estándar – perfiles de madera con tornillos

Fijación Dinámica (adhesión oculta)

Para instalación de Patina Inline en perfiles de acero o aluminio, Pautas de Instalación de Unión Adhesiva Estándar de AFCC junto con las Pautas de Instalación Estándar de acero, aluminio o madera.



Distribuido exclusivamente por:



**American Fiber
Cement Corporation**

6901 South Pierce Street
Suite 180
Littleton, CO 80128 U.S.A.
Teléfono: 303-972-5107
800-688-8677
Fax: 303-978-0308
www.americanfibercement.com

Para conocer el fabricante autorizado más cercano, llame al 303-972-5107.